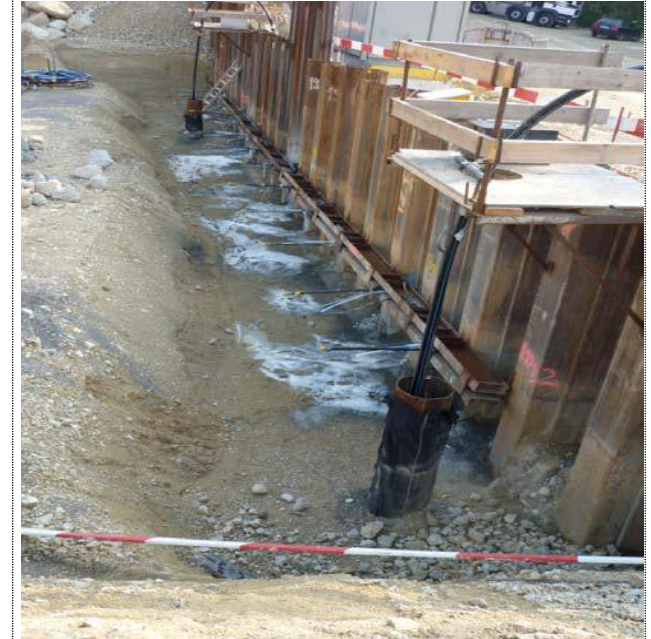


### Wasserhaltung

### Umsetzung auf der Baustelle

1. **Grundwasser in der Baugrube**  
Ist abzupumpen und über ein Absetzbecken zu leiten. (Filterbrunnen, Wellpoint)
2. **Hangwasser und Regenwasser**  
Ist abzupumpen und über ein Absetzbecken zu leiten. (Pumpensumpf)



### Bemerkungen

In allen Fällen ist vor der Realisierung einer Versickerungsanlage die flächenhafte Versickerung über eine bewachsene oder versickerungsfähige (adsorptiv) wirkende Bodenschicht zu prüfen. **Der Bau von Versickerungsanlagen ist bewilligungspflichtig.** Die Gestaltung der Anlagen ist gemäss den behördlichen Vorschriften vorzunehmen.